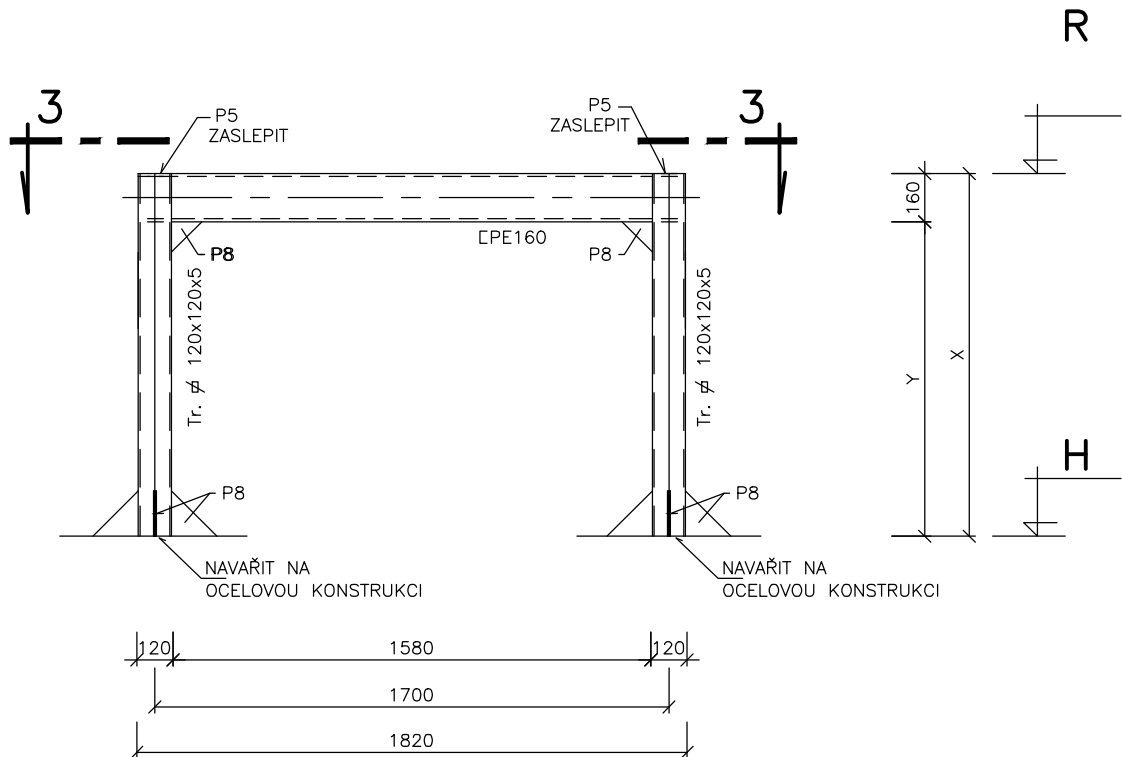


OCEL. PODPĚRY – "TYP 4"

PODPĚRY LH 21, 22, 23, 24

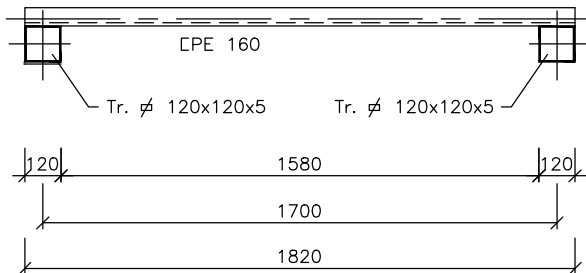
M 1 : 25

– KS 4



ŘEZ 3–3

M 1 : 25



TABULKA VÝŠEK – "TYP 4"

PODP.	H – H.H. PATKY	R – H.H. PŘÍČ. SHZ	X	Y
LH21	209,700	211,200	1500	1340
LH22	209,800	211,210	1410	1250
LH23	209,900	211,240	1340	1180
LH24	210,000	211,270	1270	1110

OK - Podpěry -"Typ 4"

VÝPIS MATERIÁLU

pol.	profil	délka profilu (mm)	počet (ks)	délka celkem (m)	jednotková hmotnost (kg/m)	hmotnost celkem (kg)
	UPE 160 - příčník	1 820	1	1,82	18,60	33,85
	Tr. 120x120x5 - stojka	1 400	2	2,80	17,00	47,60
	P 5			0,04 m ²	39,20	2,00
	P 8			0,08 m ²	62,80	5,20
	drobný materiál, prostřih 5%					21,00 kg

Hmotnost OK 1 ks :

110 kg

Hmotnost OK - 4 ks :

440 kg

POZNÁMKA :

– DÉLKY STOJEK PODPĚR UPRAVIT PODLE TABULKY VÝŠEK – SLOUPEC "X"

POZNÁMKY:

POZN.1 SPOJE OCELOVÉ KONSTRUKCE MUSÍ BÝT PROVEDENY TAK, ABY KONSTRUKCE TVOŘILA JEDEN VODIVÝ CELEK (DLE ČSN EN 62305-3, ČSN 33 2000-5-54-ED 3 A OSTATNÍCH SOUVISEJÍCÍCH NOREM). NAPŘ. POMOCÍ SVARŮ, VĚJÍROVÝCH PODLOŽEK NEBO VODIVÝCH PROPOJEK.

POZN.2 UZEMNĚNÍ KONSTRUKCE DLE PROJEKTU ELEKTRO.

POZN.3 KOTVENÍ NAVRŽENO NAVAŘENÍM NA KOTEVNÍ DESKU OSAZENOU PŘEDEM V ZÁKLADOVÉ PATCE

OCEL: S 235JR

KOROZNÍ PROSTŘEDÍ: C4

TŘÍDA PROVEDENÍ DLE ČSN EN 1090–2: EXC2




POVRCH:

- 1 x základní epoxidový nátěr HEMUDUR QUATRO 17634/4998018500, tl. 1 x 90 mikro m
 - 1 x podkladní dvousložkový epoxidový nátěr HEMUDUR QUATRO 17634/12170, tl. 1 x 90 mikro m
 - 1 x vrchní dvousložkový polyuretanový nátěr HEMUTHANE TOPCOAT 58210, tl. 60 mikro m
- Barevný odstín : – vrchní RAL 9003

SCHVÁLENÝ DOKUMENT

Revize/Rev.	Datum/Date	Předmět revize/Description	Vypracoval/Designed by

Investor/Client	ČEPRO, a. s.			
Objednatel/Customer				
Název akce/Project	Obnova skladovacích kapacit PH skladu ČEPRO - Hněvice			
Zak. číslo/Project No.	21026-1	Datum/Date	05/2022	Č. obj./Cust. No.
Stupeň PD/PD Stage	Dokumentace pro výběr zhotovitele			
Místo stavby/Location	ČEPRO, sklad Hněvice			

Vypracoval/Designed by	Ing. Kroča Zdeněk		13.06.2022	Projektová org./Project Company PIK s.r.o. Na Hrázi 781/15, 750 02 Píseň Czech Republic Tel.: +420 518 288 111 Web: www.pik.cz Email: pik@pik.cz 
Kontroloval/Checked by	Pazdera Michal		13.06.2022	
Schválil/Approved by	Ing. Šimanský Jan			
HIP/Manager	Pazdera Michal			

Část/Section	C. Technologická část
Podčást/Subsection	
SO/PS_CO/PU	PS301b Rozvody požární vody v SO 230
Profesní díl/Prof. part	02. Ocelové konstrukce
Profesní část/Prof. section	

Název/Title				
Ocelové podpěry - TYP4				
Měřítka Scale	Formát Size	Číslo kopie Copy No.	Archivní číslo/Archive No.	Číslo revize Revision No.
1 : 25	3 x A4		21026-1-DVZ-C-PS301b-02-305	0

Tento dokument je majetkem společnosti PIK s.r.o. Nesmí být použit a kopírován třetí osobou nebo jí předán, či jinak s ním nakládáno bez výslovného písemného souhlasu odpovědného zástupce spol. This document is property of PIK s.r.o. It is strictly prohibited to use, copy or hand over to any third party or otherwise dispose without explicit written permission of company commission agent.